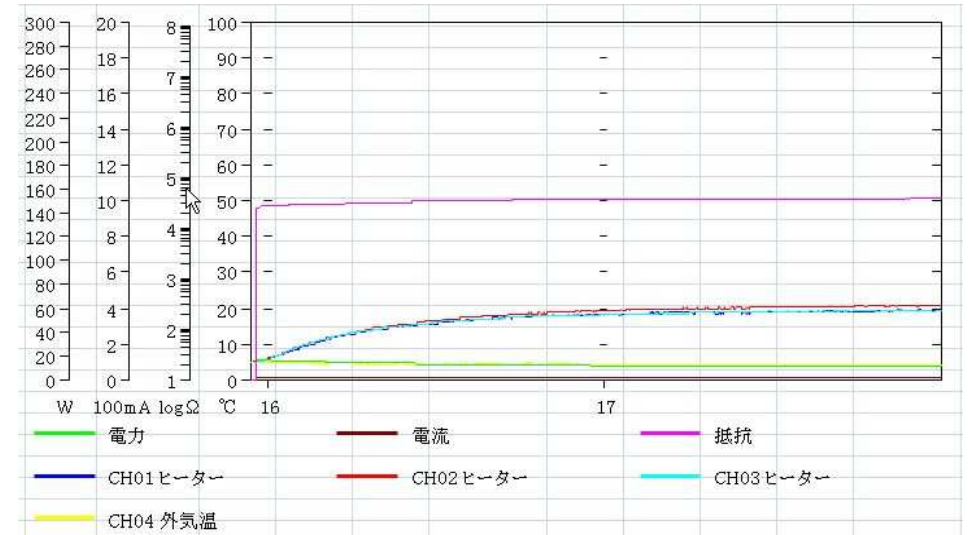
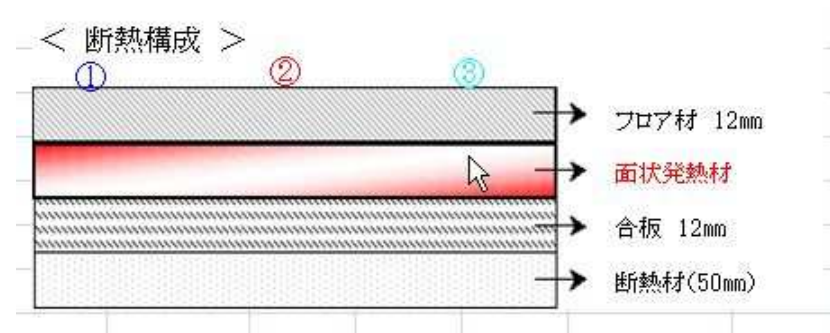


COCOCHI 20°C環境時データ(計測時間2時間)



COCOCHI 5°C環境時データ(計測時間2時間)

| | COCOCHI | COCOCHI |
|------|----------|----------|
| 条件 | 12mmフロア材 | 12mmフロア材 |
| 電圧V | 200 | 200 |
| 温度① | 35.10 | 19.40 |
| ② | 35.20 | 20.80 |
| ③ | 34.20 | 19.30 |
| 環境温度 | 20.70 | 4.30 |



結果

5°C環境下ではフロア材の表面温度は20°Cくらいでした。