

屋根融雪

新築時はもちろん現状の屋根上に対応します

雪国の冬、屋根に降り積もった雪に悩まされていませんか。雪下ろし中の事故や、おろした雪による隣人とのトラブル、建物の傷み等の不安を屋根融雪システムが解消し、安全で快適な冬の暮らしをサポートします。

アジアスターの屋根融雪システムは降雪センサーがついていて雪を感じると自動的にスイッチが入る仕組みになっています。誰にでもできる手間のない簡単な初期設定操作と経済性が特徴です。

屋根融雪のメリット

- ①自己温度制御型ヒーターなので電気代が安い。
- ②融雪契約をすればさらに電気代がお得!!
- ③電気式なのでメンテナンスフリー。
- ④危険な雪下ろし作業・落雪の心配・屋根の破損を未然に防ぎ安心な冬を過ごせます。
- ⑤電気式なのでボイラー等を必要としない為、場所を取らず騒音や振動も発生しません。
- ⑥電気なのでCO2を排出せず、環境にもやさしい。

屋根・雨とい用ヒーター



SM3G 国内初

105°C

最大表面耐熱温度：105°C
 最小取付温度：-20°C
 使用電圧：三相200V 24W/m 固定出力型

- 温度の立ち上がり早い!
- 耐紫外線被膜により劣化しない
- ニクロム線なのでヒーターの寿命が長い



SM-2G

200°C

最大表面耐熱温度：200°C
 最小取付温度：-50°C
 使用電圧：単相200V 25W/m 固定出力型

- 固定出力型だが並列方式を適用しているため、1m単位でのカットが可能
- 耐紫外線被膜により劣化しない
- 6層になっているためヒーターの寿命が長い



GTe

65°C

最大表面耐熱温度：65°C
 最小取付温度：-40°C
 使用電圧：単相200V 36W/m 自己制御型

- 自由カットが可能!
- 自己制御機能により通電量を制御し消費電力をおさえる
- 耐紫外線被膜により劣化しない



Download



FSLe

65°C

最大表面耐熱温度：65°C
 最小取付温度：-40°C
 使用電圧：単相200V 56W/m 自己制御型

- 自由カットが可能!
- 自己制御機能により通電量を制御し消費電力をおさえる



Download



つらら用ヒーター



FSR

85°C

最大表面耐熱温度：85°C
 最小取付温度：-40°C
 使用電圧：単相200V 80W/m 自己制御型

- 自由カットが可能!
- 自己制御機能により通電量を制御し消費電力をおさえる



Download



SM-B

80°C

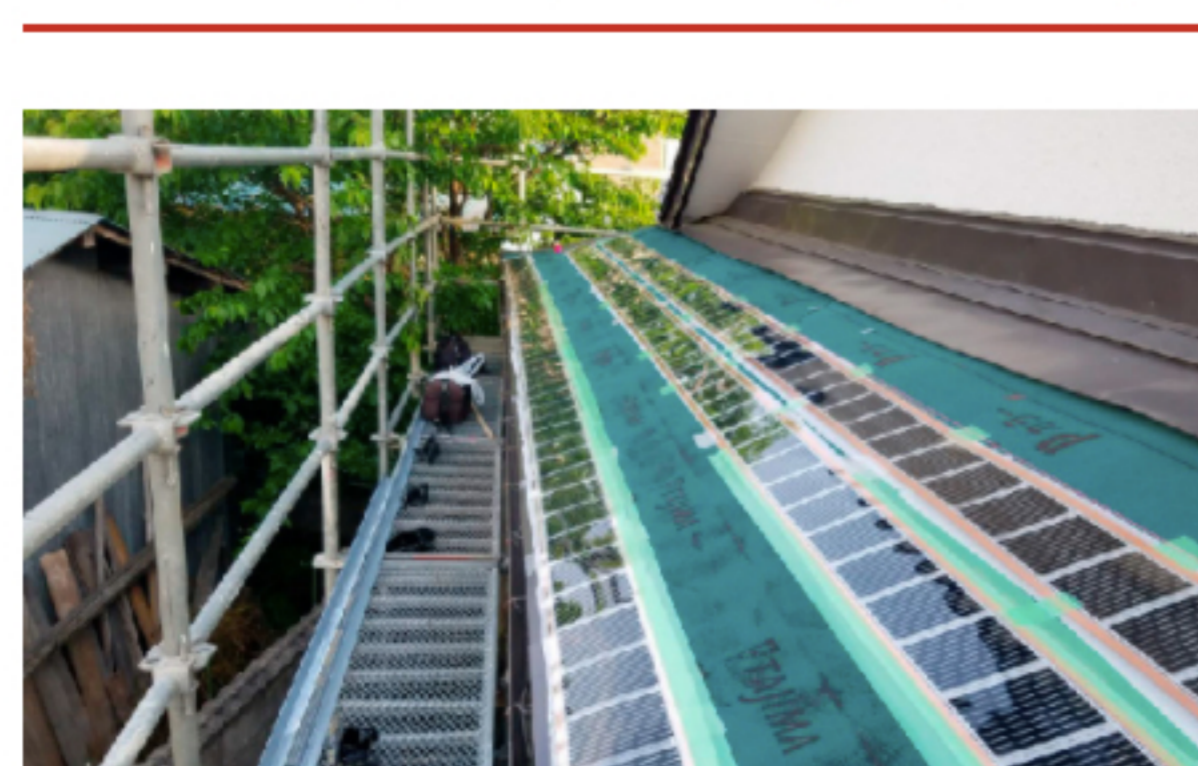
最大表面耐熱温度：80°C
 最小取付温度：-30°C
 使用電圧：単相200V 96W/m 自己制御型

- 自由カットが可能!
- 自己制御機能により通電量を制御し消費電力をおさえる



Download

ROOF ルーフヒーティングシステム



雪下ろし作業不要

屋根の積雪を未然に防ぎます。危険を伴う雪下ろし作業がなくなりました。

想像以上の雪の重さ…

想像以上の雪の重さによる、屋根の破壊、家の傷みを防ぎます。

トラブルも未然に解決

屋根の雪下ろし後の雪の処理。お隣さんや歩行妨害などのトラブルをなくします。

操作はシーズン前の

初期設定だけ

降雪センサーが雪を感じて屋根融雪システム電源ON。自動制御システムにより日ごとの操作は不要。さらに降雪以外は電源OFF。操作性、経済性にもすぐれています。

